

PIANO DI EVACUAZIONE - AVVISO SULLA SICUREZZA

Ogni evento suscettibile di mettere in grave ed immediato pericolo i lavoratori deve essere immediatamente segnalato alla Centro Operativo tel.081.8941755

EVACUAZIONE DEL FABBRICATO

Nel caso che sia segnalato mediante l'impianto di altoparlanti, dal personale incaricato, di evacuare l'edificio scolastico occorre:

- mantenere la calma e seguire le indicazioni dell'operatore incaricato;
- uscire dai locali senza lasciarsi prendere dal panico;
- aiutare nell'esodo le persone disabili, ferite o da trarre in salvo; presenti;
- portarsi all'esterno dell'edificio e concentrarsi nei pressi dei cancelli esterni eventualmente
- evitare di intralciare i soccorsi.
- Operatori di piano incaricati: Corridoi Sig. Cecere Pietro
supplente Sig. Marino Agostino
- Operatori ore pomeridiane: A rotazione del personale incaricato la mattina
- Per i disabili: Balato Nicola

PRINCIPIO DI INCENDIO

Chi rileva o sospetta un principio d'incendio, presenza di fumo o odore di bruciato, deve segnalare con immediatezza l'evento alla Sala Professori o ad uno dei seguenti operatori incaricati per la prevenzione incendi:

- Sig. Balato Nicola
- Sig. Coronella Francesco
- Sig. Salvatore Di Palma
- Sig. Eleuterio Ferrarecche
- Sig. Antonietta Flagiello

INFORTUNIO O MALORE

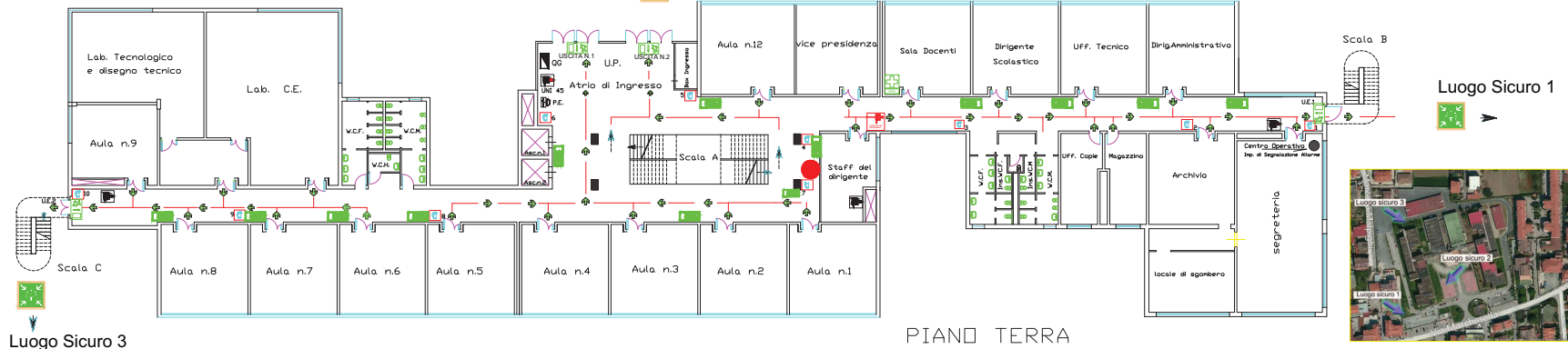
Qualora sia occorso un lieve infortunio o malore:

- rivolgersi immediatamente all'operatore incaricato Sig.ra Montesanto Giuseppina - Sig.ra Farinara Clementina
- prestare il primo soccorso attenendosi alle indicazioni del Manuale della Sicurezza;
- Se fosse necessario l'intervento di un medico telefonare al Servizio Medico A.S.L. di Giugliano tel.081.8955221

Se si ritiene necessario il trasporto dell'infermo - telefonare alla Centrale Operativa del servizio trasporto infermi di emergenza del territorio di Giugliano: tel. 118 - Vigili del fuoco tel.115

PRONTO SOCCORSO:
Ospedale di Giugliano (Na)-V.S.Allende-tel. 081.8941031/8955221
Ospedale Caldarelli, V.A.Caldarelli,9-NA-tel.081.7471111

Luogo Sicuro 2



PIANO TERRA

LEGENDA

- POSIZIONE ATTUALE
- 0.6. QUADRO GENERALE
- 0.01-2. SOTTOQUADRI
- ☒ ESTINTORE
- ☎ SEGNALE TELEFONICO
- ☒ CASSETTA DI PRONTO SOCCORSO
- ☒ CASSETTA D.P.I. ANTINCENDIO
- ➔ INDICAZIONE EMERGENZA VIE DI ESODO
- ☒ USCITA DI SICUREZZA
- ☒ LUOGO SICURO
- ➔ VIA DI FUGA IN PIANO
- ➔ VIA DI FUGA VERSO IL BASSO
- ☒ CASSETTA ANTINCENDIO UNI 45



RSPP Ing. Ferdinando Tortora	OGGETTO	PIANO DI EVACUAZIONE
D.S.	DIR. SCL.	ETS "S. SALVATO"
REVISIONE DEL 7	PRIMO 2009	DATA
		SETTEMBRE 2010